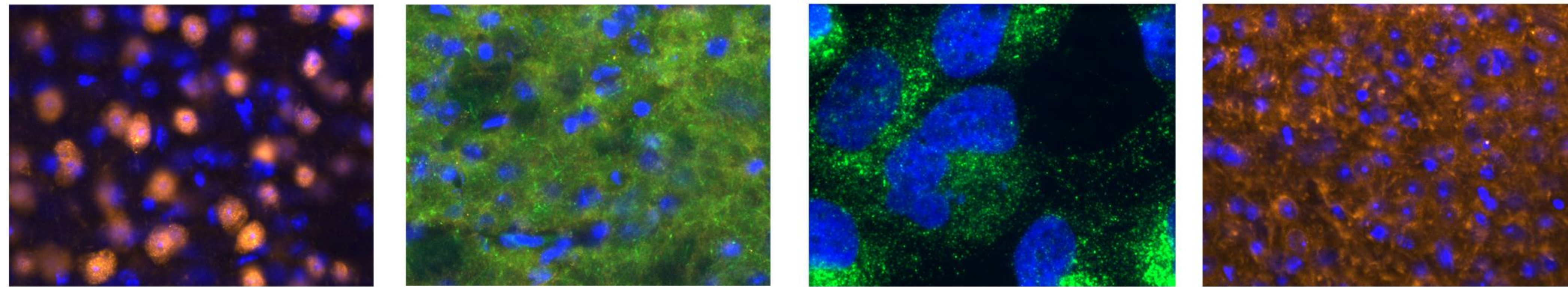


## 四通道光源



四通道光源MG-120是取代汞灯的新一代LED荧光光源，由四组可选不同配置的大功率LED阵列整合而成，各通道光强独立控制、独立记忆，具有高光强、高均匀性、可即开即用、超长寿命等优点，可选光纤输出、USB控制、内触发和外触发等配置，适配四大品牌等主流荧光显微镜。

## 拍摄图



## 技术参数

大功率四通道光源MG-120参数

项目	规格
峰值波长	紫外U: 365/385nm; 蓝光B: 460nm; 绿光G: 550nm; 红光R: 625nm
灯箱接口	可匹配四大品牌及国内知名品牌荧光显微镜
功率	70W
LED发光角度	7°
控制器	触摸屏控制, 4路独立控制, 4路独立外触发, 支持USB程控, 可实时监测使用温度以及使用时长
控制方式	调光范围: 0-100%;调光精度: 1%
散热方式	主动风冷
工作温度	5°C - 40°C
光源尺寸	74.5 × 210 × 163mm
光源重量	2.25Kg
光纤耦合器	可选



广州市明美光电技术有限公司 Guangzhou Micro-shot Optical Technology Co.,Ltd.

公司地址: 广州市天河区华观路1933号万科云A栋506 / 电话: 020-38250606/38262481 / QQ: 505506350

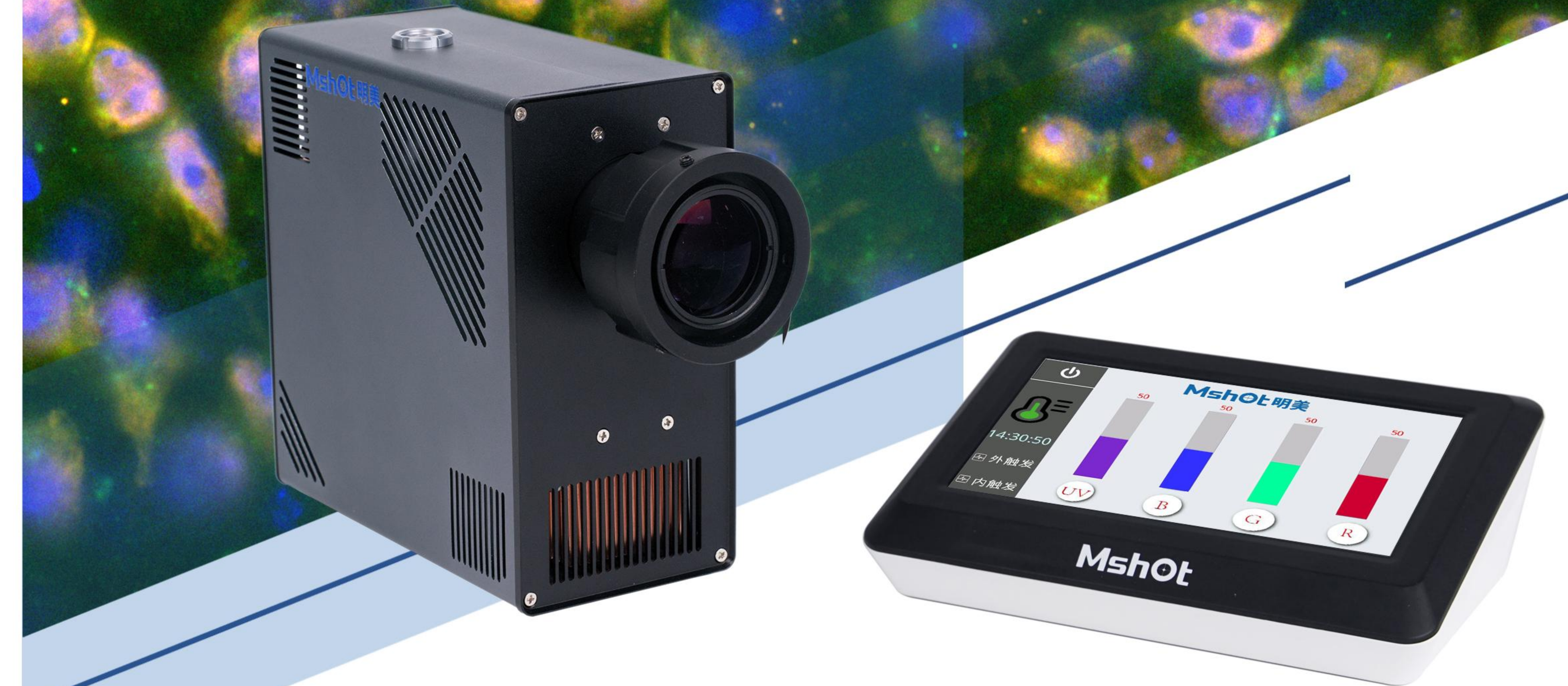
网址: www.mshot.com / 邮箱: mshot@mshot.com / 服务热线: 400-880-1910



\*任何规格和外观的改变, 恕不另行通知, 请以实物为准

CY231109

# 四通道光源 MG-120



显微成像系统解决方案提供商