

电动活细胞成像仪MCS31

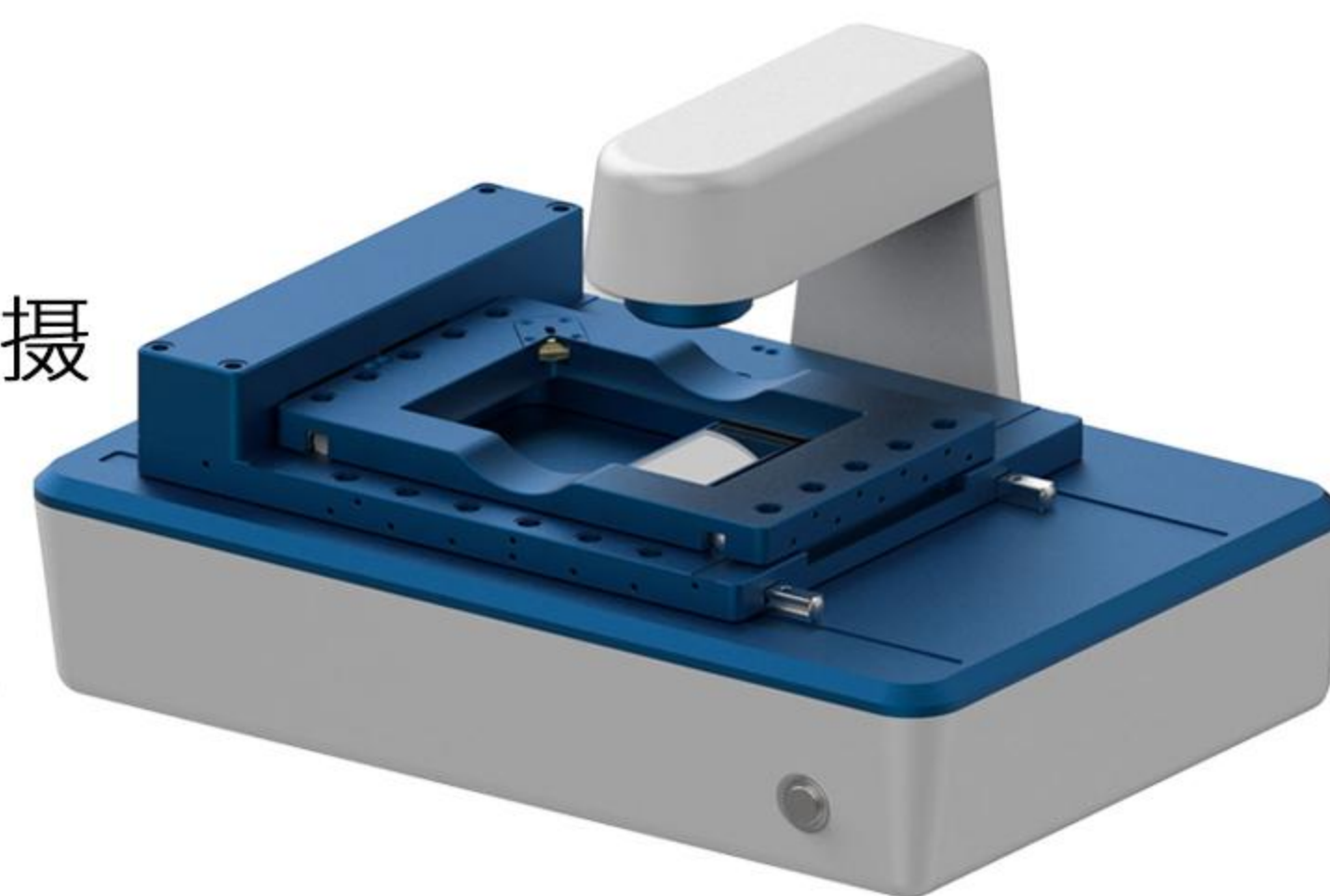
可放置在培养箱环境对活细胞等样本进行长期监测

可适配不同类型培养容器，如不同规格的多孔板、培养皿、培养瓶等

高精度电动xyz三轴，可实现指定位置的实时观察或延时拍摄

配置明场和双荧光通道，双物镜设计，满足各类实验需求

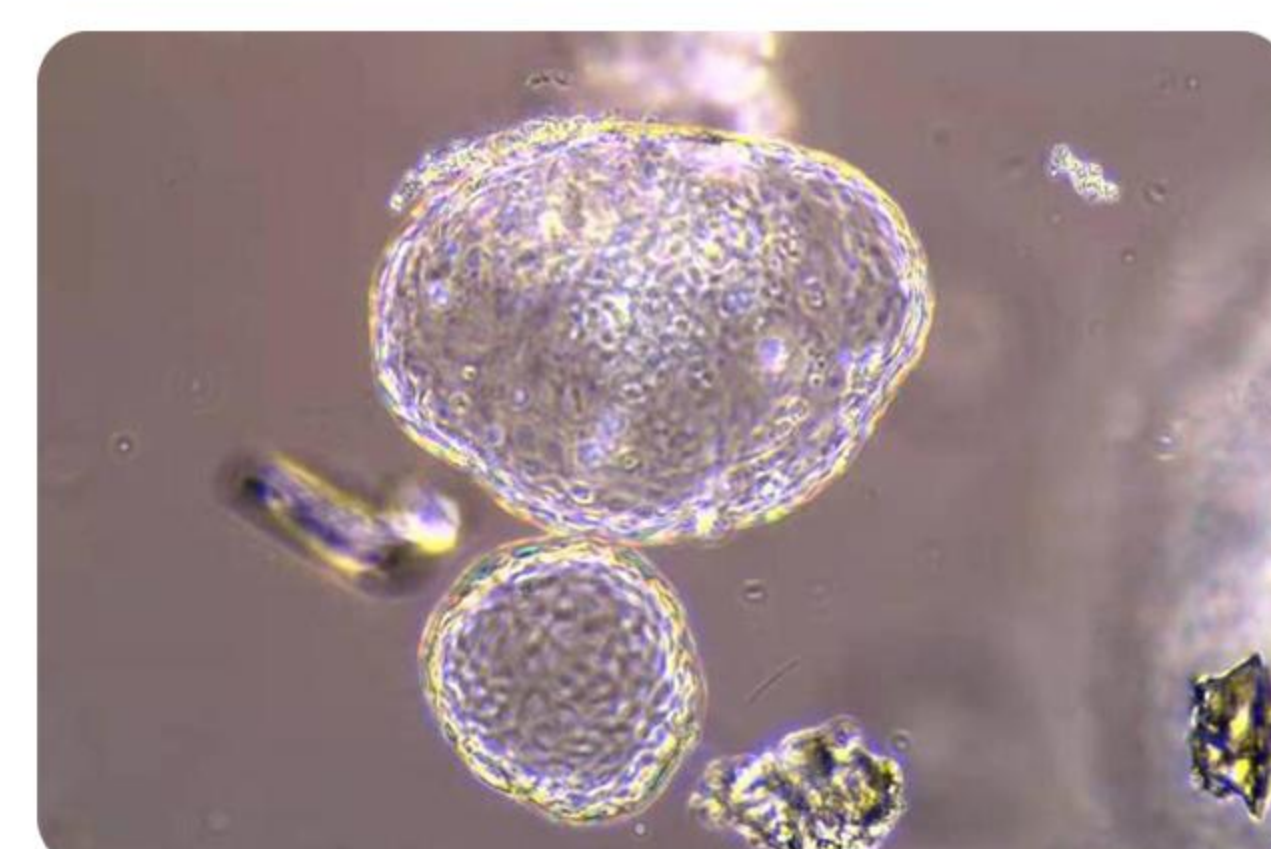
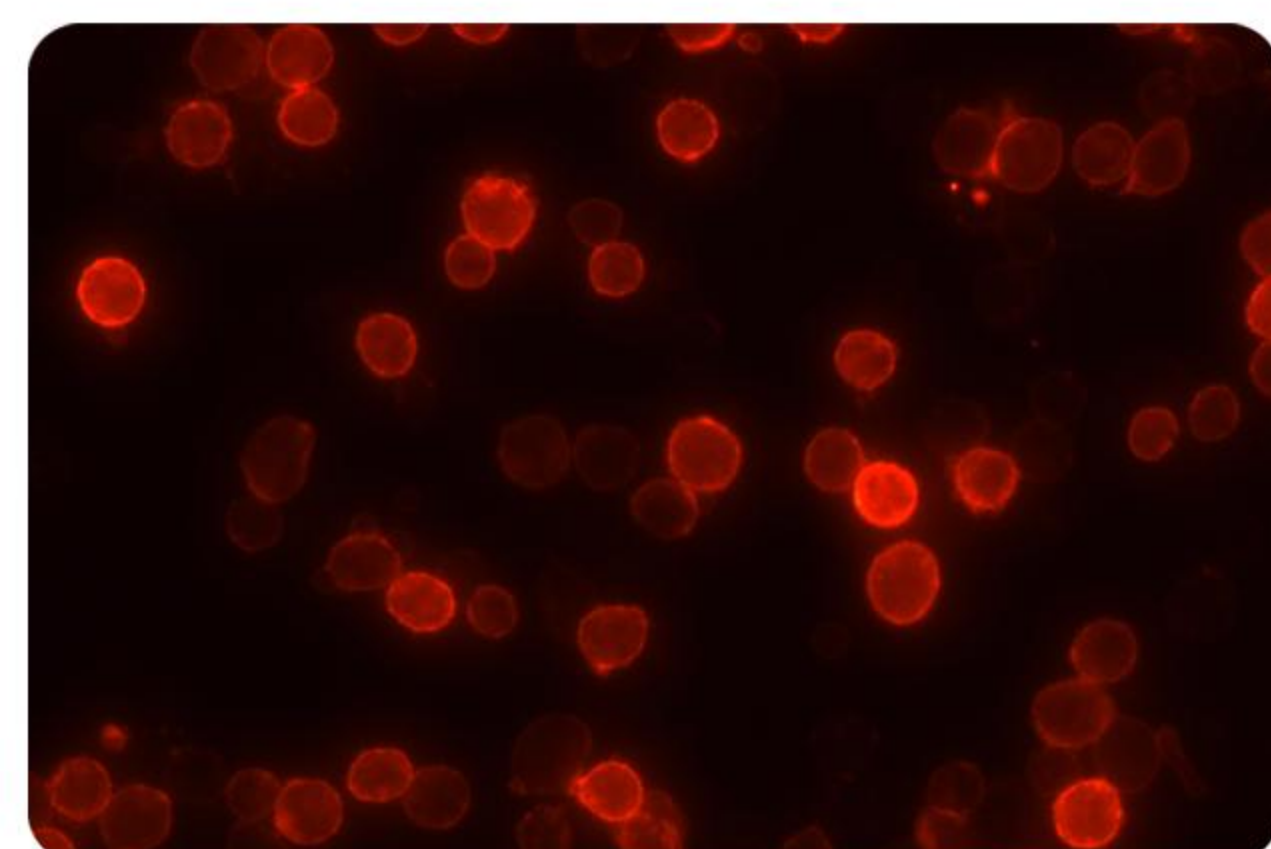
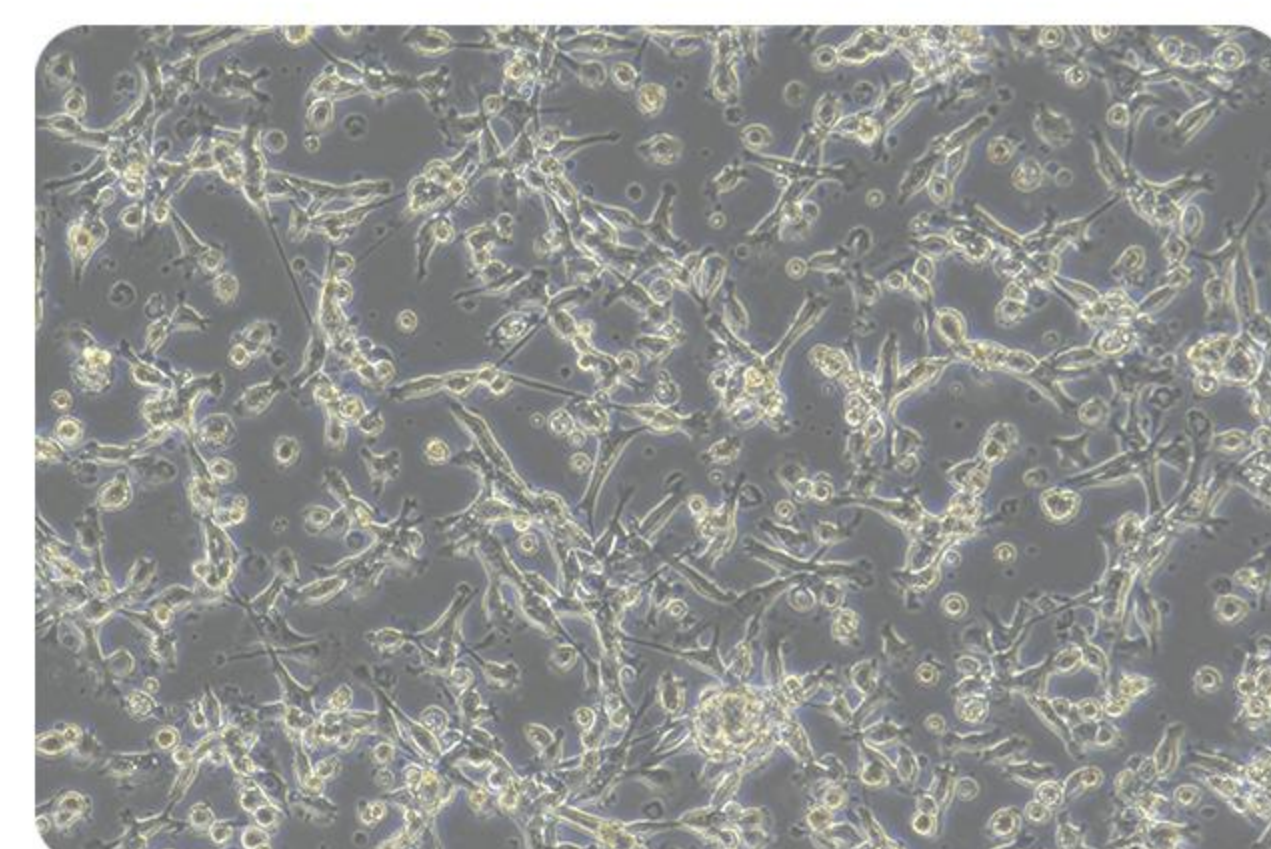
软件具有拍照、录像、延时摄影、细胞计数、细胞汇合度、划痕实验、细胞活性分析等功能



Mshot 明美

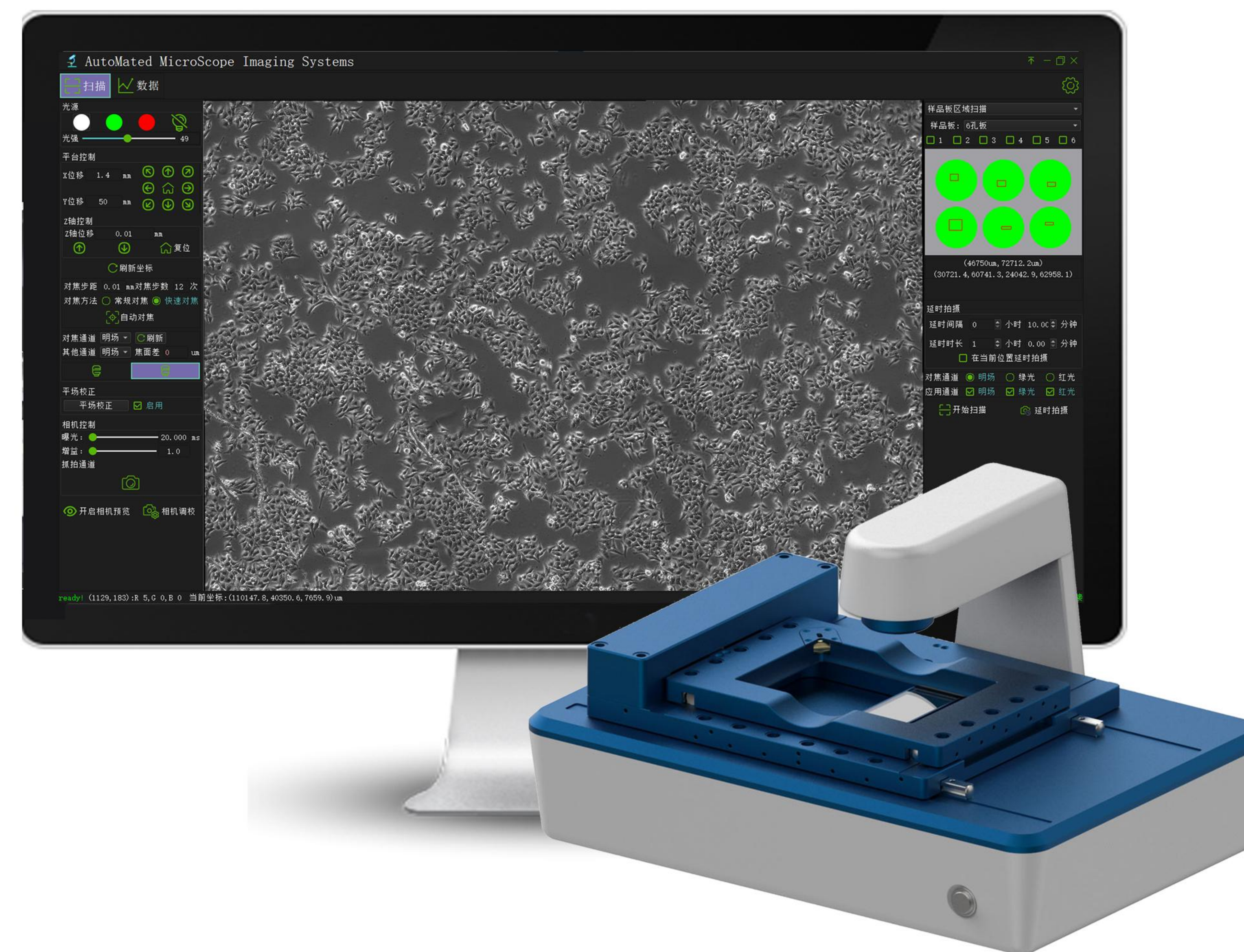
电动活细胞成像仪 MCS31

拍摄图



技术参数

型号	MCS31
明场观察	透射照明 工作距离70mm 光源 625nm
荧光观察	紫外(UV): 393-416nm
	蓝色(B): 472-495nm 绿色(G): 543-560nm
物镜	平场消色差相差物镜 10X
	平场消色差相差物镜 20X 电动物镜切换
载物台	电动XY移动平台 行程110x75mm
Z轴	电动自动对焦机构
相机	高速高灵敏度相机230W 1/1.2英寸 160fps
软件	支持远程控制，包含灯光控制、相机控制、拍照、录像、延时摄影
分析功能	细胞计数、细胞汇合度、划痕实验、转染效率、活性分析；外网控制、邮件提醒
扫描功能	多孔扫描：自定义设置XY阵列多点拍照，明场、荧光多通道叠加
	区域扫描：设置矩形区域全景扫描拼接，明场、荧光多通道叠加
数据传输/供电	USB数据线+DC供电线
尺寸	377(W) X 252(D) X 208(H) mm
工作环境	5-40°C, 20-95%RH



Mshot 明美

广州市明美光电技术有限公司

Guangzhou Micro-shot Technology Co.,Ltd.

地址：广州市天河区华观路1933号万科云A栋506房

联系电话：020-38250606

网址：www.mshot.com

邮箱：mshot@mshot.com

QQ号：505506350



扫码了解更多

*任何规格和外观的改变，恕不另行通知，请以实物为准

CY240419